

# Allegato 1



## La Strategia Integrata di Sviluppo Locale S.I.S.L.

### Le Misure





# Settore agricoltura



## Misura 4.1.1

### Miglioramento della redditività e della competitività delle aziende agricole

#### Beneficiari

Imprenditori Agricoli Professionali (IAP)

#### Tipo di sostegno

La **percentuale di contribuzione** è fissata al **40% del costo dell'investimento ammissibile**.

L'**importo massimo di contributo** pubblico concedibile per ciascuna domanda non può essere superiore a **€ 50.000,00**.

Non sono ammesse domande di aiuto con un **contributo minimo richiesto/concesso** inferiore a **€ 5.000**.

La domanda di aiuto è esclusa dal finanziamento qualora il contributo minimo richiesto o determinato in istruttoria di ammissibilità scende al di sotto del suddetto limite minimo.

#### Descrizione del tipo di intervento

Si finanziano interventi che riguardano esclusivamente l'attività di trasformazione e commercializzazione dei prodotti agricoli ovvero gli investimenti che riguardano le fasi relative alla manipolazione dei prodotti agricoli dell'Allegato 1 al Trattato sul funzionamento dell'Unione Europea.

Con gli interventi si vuole valorizzare le produzioni aziendali, concludere il ciclo produttivo e favorire così il miglioramento qualitativo delle stesse.

#### Tipologia di investimenti

##### Investimenti Materiali

- costruzione e/o ristrutturazione di fabbricati produttivi aziendali compresa l'impiantistica in relazione alla trasformazione e commercializzazione di prodotti agricoli;
- interventi di efficientamento energetico;
- rimozione e smaltimento di coperture e parti in cemento amianto esclusivamente su fabbricati dedicati alla trasformazione/commercializzazione dei prodotti agricoli;
- realizzazione e/o ristrutturazione di strutture per lo stoccaggio e per il trattamento degli effluenti palabili e non palabili degli allevamenti e per il trattamento delle acque riciclate;
- dotazioni aziendali (macchinari, attrezzature, allestimento di veicoli e strumenti informatici);
- contatori per il prelievo dell'acqua;
- cartelloni, poster e targhe per azione di informazione e pubblicità ai sensi del Regolamento di Esecuzione (UE) n.808/2014.

##### Investimenti Immateriali

- acquisizione di programmi informatici;
- acquisizione/progettazione di siti web per la gestione delle attività di trasformazione e commercializzazione;
- le spese generali sono ammissibili nel limite del 6% calcolato sull'importo complessivo degli investimenti materiali.



Regione Toscana



Consorzio Appennino Aretino Soc. Cons. a.r.l.  
Via Dante Alighieri, 74/Q - 52010 Capolona (Ar)  
Tel. e Fax +39 0575 48267  
info@galaretino.it - info@pec.galaretino.it - [www.galaretino.it](http://www.galaretino.it)  
GAL Appennino Aretino





# Settore agricoltura



## Misura 6.4.1

### Diversificazione delle aziende agricole

#### Beneficiari

- **Imprenditori Agricoli Professionali (IAP)**
- **Imprenditori Agricoli** ai sensi del codice civile art. 2135 **per le sole attività sociali e di servizio per le comunità locali e per le fattorie didattiche** come definite dalla normativa regionale (L.R.T.30/2003)

#### Tipo di sostegno

La **percentuale di contribuzione** è fissata al **40% del costo dell'investimento ammissibile**.

L'**importo massimo di contributo** pubblico concedibile per ciascuna domanda non può essere superiore a **€ 50.000,00**.

Non sono ammesse domande di aiuto con un **contributo minimo richiesto/concesso** inferiore a **€ 5.000**.

La domanda di aiuto è esclusa dal finanziamento qualora il contributo minimo richiesto o determinato in istruttoria di ammissibilità scende al di sotto del suddetto limite minimo.

#### Descrizione del tipo di intervento

Si finanziano investimenti di qualificazione della offerta agrituristica e di somministrazione dei prodotti aziendali agli ospiti, spazi aziendali finalizzati all'attività di agriturismo, fattorie didattiche, attività sociali e di servizio per la comunità quali: attività educative, didattico-ricreative, accoglienza di persone con disabilità e svantaggio, riabilitazione/cura tramite attività rurali, socializzazione, aggregazione e svago.

Si finanziano anche interventi per attività ricreative, sportive, escursionistiche e di ippoturismo riferite al mondo rurale comprese le attività legate alle tradizioni rurali e alla valorizzazione delle risorse naturali e paesaggistiche.

Il sostegno è finalizzato ad incentivare gli investimenti per attività di diversificazione aziendale ed economica necessaria per la crescita, l'occupazione e lo sviluppo sostenibile nelle zone rurali.

#### Tipologia di investimenti

##### Investimenti Materiali

- ristrutturazione per il miglioramento degli edifici compresi i lavori per il miglioramento delle condizioni di sicurezza, abbattimento delle barriere architettoniche, realizzazione e/o sistemazione di percorsi aziendali in sicurezza;
- acquisto di attrezzature per la preparazione e conservazione dei cibi, nell'ambito della ristorazione agrituristica e della degustazione;
- realizzazione o miglioramento dell'isolamento termico degli edifici e dell'efficienza degli impianti di riscaldamento/raffreddamento;
- realizzazione e/o sistemazione di aree verdi attrezzate per attività ricreative all'aria aperta, con esclusione dell'acquisto di piante;
- allestimento all'interno dei fabbricati aziendali di locali polifunzionali e aule laboratorio per attività formative e didattiche o socio-assistenziali;
- acquisto di attrezzature, arredi e strumenti didattici esclusivamente per la realizzazione di percorsi formativi-didattici o socio-assistenziali;

- allestimento di aree da destinare a coltivazioni e/o allevamenti, non come attività produttive aziendali, ma per lo svolgimento delle attività educative/didattiche (fattorie didattiche) o attività sociali;
- ristrutturazioni di fabbricati aziendali da adibire a soggiorni diurni o con pernottamento e a locali polifunzionali per l'erogazione delle attività socio assistenziali di cui all'art.10 bis del Regolamento attuativo n.46/R/2004;
- interventi per la realizzazione e/o sistemazione di percorsi didattico-naturalistici ed escursionistici;
- miglioramento di strutture e recinti per il ricovero, per l'addestramento e l'impiego di animali per attività ricreative escluso fini sportivi, agonistici e attività faunistico-venatoria;
- restauro e risanamento conservativo di locali aziendali per la realizzazione di un laboratorio per "mestieri tradizionali del mondo rurale" comprese le attrezzature.

##### Investimenti Immateriali

- acquisizione di programmi informatici per la gestione degli ospiti, della struttura aziendale e di vendita online;
- le spese generali sono ammissibili nel limite del 10% calcolato sull'importo complessivo degli investimenti materiali.



Regione Toscana



Consorzio Appennino Aretino Soc. Cons. a.r.l.  
Via Dante Alighieri, 74/Q - 52010 Capolona (Ar)

Tel. e Fax +39 0575 48267  
info@galaretino.it - info@pec.galaretino.it - [www.galaretino.it](http://www.galaretino.it)  
GAL Appennino Aretino



## Misura 6.4.3

### Sostegno ad investimenti nella creazione e nello sviluppo di attività artigianali

#### Beneficiari

**Microimprese** (ai sensi della Raccomandazione CE n. 361/2003) anche di nuova costituzione, del settore dell'Artigianato L.R. 53/2008, **che trasformano e commercializzano prodotti agroalimentari.**

#### Tipo di sostegno

La **percentuale di contribuzione** è fissata al **40% del costo dell'investimento ammissibile.**

L'**importo massimo di contributo** pubblico concedibile non può essere superiore a **€ 50.000,00.**

Non sono ammesse domande di aiuto con un **contributo minimo richiesto/concesso** inferiore a **€ 3.000,00.**

La domanda di aiuto è esclusa dal finanziamento qualora il contributo minimo richiesto o determinato in istruttoria di ammissibilità scende al di sotto del suddetto limite minimo.

#### Descrizione del tipo di intervento

Si finanziano investimenti per migliorare ed incrementare le attività di trasformazione e commercializzazione dei prodotti agroalimentari.

L'intervento favorisce investimenti in attività artigianali per il rafforzamento delle filiere agricole, si vogliono sostenere le Microimprese del settore agroalimentare al fine di offrire nuove opportunità alle economie locali incentivando anche il ricambio generazionale nelle zone rurali.

In questa ottica è chiaro il contributo della misura al consolidamento del sistema economico e sociale dei territori rurali e, attraverso l'impulso alla diversificazione economica, alla loro vitalità, contrastando la tendenza al declino socio-economico.

**Gli investimenti non devono portare alla creazione di un'attività agricola o a favore di un'attività il cui prodotto sia inserito nell'Allegato 1 al Trattato sul funzionamento dell'Unione Europea.**

#### Tipologia di investimenti

##### Investimenti Materiali

- investimenti per il miglioramento di beni immobili;
- acquisto di arredi e dotazioni;
- acquisto di nuovi macchinari e attrezzature.

##### Investimenti Immateriali

- acquisizione di programmi informatici finalizzati alla gestione della struttura aziendale e per i sistemi di vendita on line dei prodotti e dei servizi;
- le spese generali sono ammissibili nel limite del 10% calcolato sull'importo complessivo degli investimenti materiali.





## Misura 6.4.4

### Sostegno ad investimenti nella creazione e nello sviluppo di attività commerciali

#### Beneficiari

**Microimprese** (ai sensi della Raccomandazione CE n. 361/2003) anche di nuova costituzione, del settore Commercio ovvero imprese del sistema distributivo regionale regolato dal codice del Commercio ex L.R. 7 febbraio 2005 n. 28, **che esercitano attività di vendita al dettaglio di prodotti alimentari, ristorazione e bar in sede fissa.**

#### Tipo di sostegno

La **percentuale di contribuzione** è fissata al **40% del costo dell'investimento ammissibile.**

L'**importo massimo di contributo** pubblico concedibile non può essere superiore a **€ 25.000,00.**

Non sono ammesse domande di aiuto con un **contributo minimo richiesto/concesso** inferiore a **€ 3.000,00.**

La domanda di aiuto è esclusa dal finanziamento qualora il contributo minimo richiesto o determinato in istruttoria di ammissibilità scende al di sotto del suddetto limite minimo.

#### Descrizione del tipo di intervento

Si finanziano investimenti per migliorare ed incrementare le attività di vendita al dettaglio di prodotti alimentari, ristorazione e bar in sede fissa.

L'intervento favorisce investimenti in attività commerciali per migliorare il livello qualitativo dell'attività al fine di offrire nuove opportunità alle economie locali incentivando anche il ricambio generazionale e la filiera corta nelle zone rurali.

In questa ottica è evidente il contributo della misura al consolidamento del sistema economico e sociale dei territori rurali e, attraverso l'impulso alla diversificazione economica, alla loro vitalità, contrastando la tendenza al declino socioeconomico.

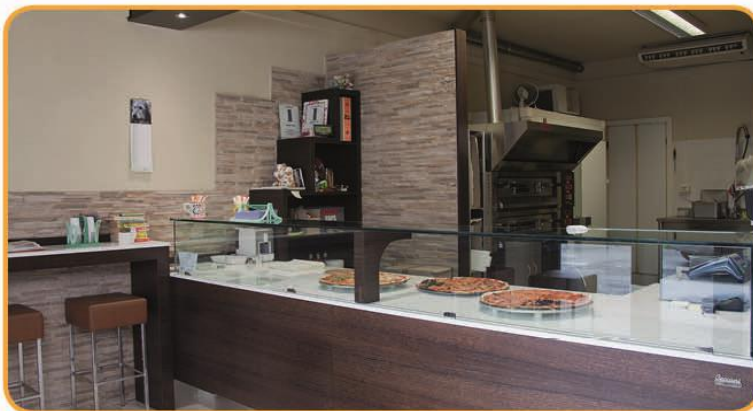
#### Tipologia di investimenti

##### Investimenti Materiali

- investimenti per il miglioramento di beni immobili;
- acquisto di arredi e dotazioni;
- acquisto di nuovi macchinari e attrezzature.

##### Investimenti Immateriali

- acquisizione di programmi informatici finalizzati alla gestione della struttura aziendale e per i sistemi di vendita on line dei prodotti e dei servizi;
- le spese generali sono ammissibili nel limite del 10% calcolato sull'importo complessivo degli investimenti materiali.





## Misura 6.4.5

### Sostegno ad investimenti nella creazione e nello sviluppo di attività turistiche

#### Beneficiari

**Microimprese** (ai sensi della Raccomandazione CE n. 361/2003) anche di nuova costituzione, del settore Turistico, **che esercitano attività ricettive** di cui al Titolo II "Imprese Turistiche", Capo I e II della L.R. 42/2000 e successive modifiche.

#### Tipo di sostegno

La **percentuale di contribuzione** è fissata al **40% del costo dell'investimento ammissibile**.

L'**importo massimo di contributo pubblico concedibile** non può essere superiore a **€ 50.000,00**.

Non sono ammesse domande di aiuto con un **contributo minimo richiesto/concesso** inferiore a **€ 3.000,00**.

La domanda di aiuto è esclusa dal finanziamento qualora il contributo minimo richiesto o determinato in istruttoria di ammissibilità scende al di sotto del suddetto limite minimo.

#### Descrizione del tipo di intervento

Si finanziano investimenti volti a creare o incrementare l'offerta turistica nelle zone rurali.

Gli interventi concorrono a migliorare la competitività e ad aumentare l'efficacia e l'efficienza delle aziende turistiche quali alberghi, residenze turistico - alberghiere, campeggi etc... da un punto di vista della crescita dei servizi, favorendo la riqualificazione degli stessi e creando le condizioni per la crescita di nuove imprese e strutture ricettive. L'azione vuole creare o incrementare l'offerta turistica nelle zone rurali anche per favorire l'integrazione con i sistemi turistici esistenti.

In questa ottica è evidente il contributo della misura al consolidamento del sistema economico e sociale dei territori rurali e, attraverso l'impulso alla diversificazione economica, alla loro vitalità, contrastando la tendenza al declino socio-economico.

#### Tipologia di investimenti

##### Investimenti Materiali

- investimenti per il miglioramento di beni immobili;
- acquisto di arredi e dotazioni;
- acquisto di nuovi macchinari e attrezzature.

##### Investimenti Immateriali

- acquisizione di programmi informatici finalizzati alla gestione della struttura aziendale e per i sistemi di vendita on line dei prodotti e dei servizi;
- le spese generali sono ammissibili nel limite del 10% calcolato sull'importo complessivo degli investimenti materiali.





# Settore forestazione



## Misura 8.6

Sostegno ad investimenti in tecnologie silvicole, trasformazione, mobilitazione, commercializzazione dei prodotti delle foreste

### Beneficiari

**Microimprese** (ai sensi della Raccomandazione CE n. 361/2003) **single o associate, che operano nelle zone rurali e sono coinvolte nelle filiere forestali** per la gestione e valorizzazione della risorsa forestale e dei suoi prodotti.

### Tipo di sostegno

La **percentuale di contribuzione** è fissata al **40% del costo dell'investimento ammissibile**.

L'**importo massimo di contributo** pubblico concedibile per ciascuna domanda non può essere superiore a € **50.000,00**.

Non sono ammesse domande di aiuto con un **contributo minimo richiesto/concesso** inferiore a € **5.000,00**.

La domanda di aiuto è esclusa dal finanziamento qualora il contributo minimo richiesto o determinato in istruttoria di ammissibilità scende al di sotto del suddetto limite minimo.

### Descrizione del tipo di intervento

Si finanziano interventi volti a incrementare il potenziale economico delle foreste, ad aumentare il valore aggiunto dei prodotti forestali e al miglioramento dell'efficienza delle imprese attive nell'utilizzazione e trasformazione, mobilitazione, commercializzazione dei prodotti forestali.

Gli investimenti sono finalizzati ad accrescere il valore dei prodotti forestali e dei prodotti secondari del bosco in un'ottica di gestione sostenibile, favorendo gli investimenti per lo sviluppo e la razionalizzazione dei processi di utilizzazione forestali, trasformazione, commercializzazione e mobilitazione dei prodotti al fine di contribuire alla modernizzazione dei vari soggetti e migliorare la distribuzione del reddito tra i vari attori del settore.

### Tipologia di investimenti

#### Investimenti Materiali

- acquisto di mezzi e macchine, attrezzature e impianti per il miglioramento del bosco, le utilizzazioni forestali, il concentramento e l'esbosco, la raccolta di assortimenti e biomasse legnose;
- acquisto di mezzi e macchine, attrezzature e impianti per la raccolta, lo stoccaggio, dei prodotti secondari del bosco;
- acquisto di macchine ed attrezzature per interventi di classificazione, stoccaggio e primo trattamento dei prodotti legnosi, anche finalizzate alla predisposizione di assortimenti per gli utilizzi artigianali industriali e/o energetici;
- acquisto di mezzi e macchine, attrezzature e impianti per la seconda trasformazione su piccola scala, anche a scopi energetici;
- miglioramento e adeguamento di beni immobili e infrastrutture logistiche destinate alla raccolta, deposito, stoccaggio, mobilitazione, stagionatura, prima lavorazione e/o commercializzazione di assortimenti legnosi, anche a scopi energetici.

#### Investimenti Immateriali

- acquisizione di programmi informatici;
- spese generali collegate agli investimenti come onorari di professionisti e consulenti, compresi per consulenze in materia di sostenibilità ambientale ed economica, inclusi gli studi di fattibilità, sono ammesse nel limite del 10% del costo complessivo e ammissibile.



Fondo europeo agricolo  
per lo sviluppo rurale.  
L'Europa investe nelle zone rurali



REPUBBLICA ITALIANA

Regione Toscana



Consorzio Appennino Aretino Soc. Cons. a.r.l.  
Via Dante Alighieri, 74/Q - 52010 Capolona (AR)  
Tel. e Fax +39 0575 48267

info@galaretino.it - info@pec.galaretino.it - [www.galaretino.it](http://www.galaretino.it)

GAL Appennino Aretino



## Misura 7.5

### Sostegno ad investimenti di fruizione pubblica in infrastrutture ricreative, informazioni turistiche e infrastrutture turistiche su piccola scala

#### Beneficiari

Comuni, Unione dei Comuni, Ente Parco.

#### Tipo di sostegno

La **percentuale di contribuzione** è fissata al **100% del costo dell'investimento ammissibile**.

L'**importo massimo di contributo** pubblico concedibile per ciascuna domanda non può essere superiore a **€ 25.000,00**.

Non sono ammesse domande di aiuto con un **contributo minimo richiesto/concesso** inferiore a **€ 10.000,00**.

La domanda di aiuto è esclusa dal finanziamento qualora il contributo minimo richiesto o determinato in istruttoria di ammissibilità scende al di sotto del suddetto limite minimo.

#### Descrizione del tipo di intervento

Si finanziano investimenti finalizzati alla costruzione e modernizzazione di punti di informazione turistica, centri visitatori e guida, uffici di informazione e accoglienza turistica. Inoltre saranno sostenuti gli interventi per migliorare e qualificare la fruizione delle sentieristica toscana, per realizzare circuiti di cicloturismo e itinerari turistici con valenza storico/culturale/enogastronomica di interesse regionale. Si intende valorizzare le zone di notevole pregio ambientale, paesaggistico e di elevato interesse storico e culturale situate nelle zone rurali e non ancora valorizzate per il turismo.

#### Tipologia di investimenti

##### Investimenti Materiali

- infrastrutture ricreative quali: centri di accoglienza e di informazione turistica;
- segnaletica turistica;
- costruzione di ripari e infrastrutture di sicurezza;
- interventi di promozione degli itinerari del territorio (es. materiale divulgativo, guide, depliant, etc...);
- servizi telematici e multimediali.

##### Investimenti Immateriali

- acquisizione e/o sviluppo di programmi informatici;
- le spese generali sono ammissibili nel limite del 10% calcolato sull'importo complessivo degli investimenti materiali.







## Misura 7.6.1

### Sviluppo e rinnovamento dei villaggi

#### Beneficiari

Comuni, Unione dei Comuni, Ente Parco.

#### Tipo di sostegno

La **percentuale di contribuzione** è fissata al **100% del costo dell'investimento ammissibile**.

L'**importo massimo di contributo** pubblico concedibile non può essere superiore a **€ 150.000,00**.

Non sono ammesse domande di aiuto con un **contributo minimo richiesto/concesso** inferiore a **€ 20.000,00**.

La domanda di aiuto è esclusa dal finanziamento qualora il contributo minimo richiesto o determinato in istruttoria di ammissibilità scende al di sotto del suddetto limite minimo.

#### Descrizione del tipo di intervento

Si finanziano investimenti per la riqualificazione dei piccoli centri rurali attraverso la creazione e il miglioramento delle infrastrutture di servizio alla popolazione e il recupero del patrimonio edilizio esistente per realizzare servizi e attrezzature collettive.

Verranno incentivati gli investimenti per la creazione, recupero e riqualificazione di spazi pubblici e di aggregazione. Il rinnovamento di tali centri potrà favorire la permanenza dei residenti, migliorare la fruibilità dei servizi alla popolazione e favorire l'insediamento di persone provenienti da altre zone.

#### Tipologia di investimenti

##### Investimenti Materiali

- costruzione o miglioramento di beni immobili;
- riqualificazione spazi pubblici;
- acquisto di nuove attrezzature;
- acquisto arredi urbani (parco giochi ...);
- creazione, recupero e riqualificazione di spazi pubblici e di aggregazione.

##### Investimenti Immateriali

- acquisizione o sviluppo di programmi informatici;
- le spese generali sono ammissibili nel limite del 10% calcolato sull'importo complessivo degli investimenti materiali.







## Misura 7.6.2

### Riqualificazione e valorizzazione del patrimonio culturale

#### Beneficiari

Comuni, Unione dei Comuni, Ente Parco.

#### Tipo di sostegno

La **percentuale di contribuzione** è fissata al **100% del costo dell'investimento ammissibile**.

L'**importo massimo di contributo** pubblico concedibile non può essere superiore a **€ 100.000,00**.

Non sono ammesse domande di aiuto con un **contributo minimo richiesto/concesso** inferiore a **€ 20.000,00**.

La domanda di aiuto è esclusa dal finanziamento qualora il contributo minimo richiesto o determinato in istruttoria di ammissibilità scende al di sotto del suddetto limite minimo.

#### Descrizione del tipo di intervento

Si finanziano interventi che rappresentano beni di valore artistico, storico, archeologico o etnoantropologico, o che sono particolarmente significativi da un punto di vista paesaggistico e che sono espressione della storia, dell'arte e della cultura.

Investimenti che rivestono un interesse particolare ai fini della loro fruizione culturale pubblica, quali istituzioni documentarie, musei, teatri, spazi e centri espositivi per la produzione dello spettacolo localizzati in aree in centri rurali. Inoltre viene sostenuta anche la conservazione del patrimonio immateriale quale la musica, il folklore e l'etnologia. Il contributo favorirà lo sviluppo di queste zone marginali di notevole pregio ambientale e paesaggistico di elevato interesse storico e culturale non ancora attrezzate e valorizzate per il turismo.

#### Tipologia di investimenti

##### Investimenti Materiali

- opere edili di recupero, di ristrutturazione e di riqualificazione di immobili, compresa la messa in sicurezza del cantiere;
- opere per il miglioramento e adeguamento delle strutture e delle attrezzature alle normative vigenti in materia di igiene e sanità, sicurezza sui luoghi di lavoro, protezione dell'ambiente, edificazione in zone sismiche e accessibilità;
- acquisto e posa in opera di impianti, macchinari, arredi e attrezzature compresi hardware e software.

##### Investimenti Immateriali

- spese per la divulgazione e la promozione delle attività e dei servizi culturali realizzati. Tali spese sono ammissibili nella misura massima del 5% dell'investimento complessivo ammissibile;
- spese per la costituzione e implementazione di banche dati per la catalogazione di raccolte documentali;
- acquisizione e sviluppo di programmi informatici;
- le spese generali sono ammissibili nel limite del 10% calcolato sull'importo complessivo degli investimenti materiali.





