



BANDO PER LA PRESENTAZIONE  
STRATEGIE DI SVILUPPO LOCALE  
LEADER SRG06 FEASR 2023-2027

IL GAL INCONTRA LE CATEGORIE ECONOMICHE  
DEL TERRITORIO  
24 luglio 2023  
ore 11,00

## Seconda fase -Il Bando

- Il **bando** dà l'avvio alla **seconda fase** della procedura di selezione e approvazione delle Strategie di Sviluppo Locale (SSL) che verranno attuate dai GAL con le risorse FEASR di cui all'intervento SRG06 "LEADER- attuazione strategie di sviluppo locale" e all'intervento SRE04 "Start-up non agricole" del Complemento di Sviluppo Rurale della Regione Toscana 2023-2027
- La presentazione delle proposte di SSL redatte secondo lo schema fornito dalla Regione Toscana deve essere **entro e non oltre le ore 13:00 del 13 ottobre 2023**

## ▼ Soggetti ammissibili

- Il bando è aperto esclusivamente ai candidati che abbiano superato positivamente la verifica di pre-ammissibilità attivata con la pubblicazione dell'avviso per la presentazione di manifestazione d'interesse per l'individuazione dei gruppi di azione locale pubblicata sul BURT il 12 aprile 2023
- La Regione Toscana ha comunicato via pec in data **05/06/2023** **l'ammissibilità della manifestazione d'interesse presentata dal Gal Appennino Aretino (PRE-AMMISSIBILITA')**

## ▸ La Strategia di Sviluppo Locale (SSL)

- Coerentemente con le caratteristiche del metodo LEADER, le **SSL sono il frutto di processi di animazione territoriale e di progettazione integrata e multisetoriale** capaci di rispondere ai fabbisogni espressi nei territori di riferimento.

## Le Strategie di Sviluppo Locale (SSL)

Le SSL devono contenere i seguenti elementi:

- a) l'area geografica e la popolazione interessate dalla strategia;
- b) il processo di coinvolgimento della comunità locale nello sviluppo della strategia;
- c) l'analisi delle esigenze di sviluppo e delle potenzialità dell'area;
- d) gli obiettivi della strategia, tra cui target finali misurabili per i risultati, e le relative azioni previste;
- e) le modalità di gestione, sorveglianza e valutazione, finalizzate a dimostrare la capacità del gruppo di azione locale di attuare la strategia;
- f) un piano finanziario comprendente la dotazione prevista a carico del FEASR.

## Dotazione finanziaria

Dotazione **LEADER CSR Regione Toscana 2023-27** l'importo **complessivo di € 47.000.000** è da programarsi nell'ambito delle Strategie di Sviluppo Locale e verrà ripartito fra i GAL riconosciuti e dei criteri specifici

## Dotazione finanziaria criteri assegnazione risorse

Macrocrietrio	Indice	Peso ponderale
Popolazione (35%)	Popolazione 2021	25%
	Variazione popolazione 2011- 2021	5%
	Densità	5%
	Indice di vecchiaia	5%
Superficie (45%)	Superficie totale	25%
	Superficie montana	20%
Imprese (15%)	Numero imprese totali 2021 (esclusi Comuni parzialmente eligibili)	10%
	Variazione numero imprese totali 2015-2021 (esclusi Comuni parzialmente eligibili)	5%

# Dotazione finanziaria -criteri

A ciascuno degli indici dovrà poi essere assegnato un peso ponderale differenziato in base alla classificazione FEASR del Comune cui si riferisce:

- C1 = 0,4
- C2 = 0,7
- D = 1

COMUNI LEADER	CLASSIFICAZIONE
Comune di Anghiari	C2
Comune di Arezzo*	C1
Comune di Badia Tedalda	D
Comune di Bibbiena	D
Comune di Bucine	C2
Comune di Capolona **	C1
Comune di Caprese Michelangelo	D
Comune di Castel Focognano	D
Comune di Castel San Niccolò	D
Comune Castel Franco Pian di Scò	C1
Comune di Castiglion Fibocchi	C2
Comune di Castiglion Fiorentino	C1
Comune di Cavriglia	C1
Comune di Chitignano	D
Comune di Chiusi della Verna	D
Comune di Civitella in Val di Chiana	C1
Comune di Cortona	C2
Comune di Laterina Pergine Valdarno**	C1
Comune di Loro Ciuffenna	D
Comune di Lucignano	C1
Comune di Marciano della Chiana	C1
Comune di Monte San Savino	C1
Comune di Montemignaio	D
Comune di Monterchi	C2
Comune di Ortignano-Raggiolo	D
Comune di Pieve Santo Stefano	D
Comune di Poppi	D
Comune di Pratovecchio-Stia	D
Comune di Sansepolcro	C1
Comune di Sestino	D
Comune di Subbiano	D
Comune di Talla	D



# Ambiti tematici

Per il periodo di programmazione 2023-2027, gli ambiti tematici attivati dalla Regione Toscana attorno ai quali i GAL potranno sviluppare le strategie di sviluppo sono i seguenti:

- 1. servizi ecosistemici, biodiversità, risorse naturali e paesaggio;
- 2. sistemi locali del cibo, distretti, filiere agricole e agroalimentari;
- 3. servizi, beni, spazi collettivi e inclusivi;
- 4. comunità energetiche, bio-economiche e ad economia circolare;
- 5. sistemi di offerta socioculturali e turistico-ricreativi locali;
- 6. sistemi produttivi locali artigianali e manifatturieri.

I GAL dovranno programmare le SSL attraverso una concentrazione delle risorse su **massimo due degli ambiti tematici** di intervento che essi ritengano più rilevanti e rispondenti ai fabbisogni e al potenziale di sviluppo dei propri territori.

## Tipologie di operazioni ammissibili

Nell'ambito delle SSL, possono essere previste:

- **Operazioni ordinarie (n.3 di cui 1 start up extra-agricola)**
- **Operazioni specifiche**
- **Progetti di cooperazione: tra cui « La Transumanza »**

## Tipologie di operazioni ammissibili

Le **operazioni ordinarie** si intendono quelle contemplate e previste dal PSP e che trovano la loro base giuridica nel Reg. (UE) n. 2021/2115. Tra le operazioni ordinarie, sono comprese le operazioni nell'ambito dell'intervento "SRE04 – Start up non agricole" purché coerenti con le finalità delle SSL

Le **operazioni ordinarie** possono essere attivate solo attraverso avviso pubblico



## ALLEGATO C

Elenco degli interventi  
del PSP 2023-2027  
attivabili come **azioni  
ordinarie**

### SRD – INVESTIMENTI COMPRESI GLI INVESTIMENTI NELL'IRRIGAZIONE

SRD01 - INVESTIMENTI COMPETITIVITÀ ( ex 4.1)

SRD02 - INVESTIMENTI AMBIENTE CLIMA BENESSERE ANIMALE (ex 4.1 e 6.4)

SRD03 - INVESTIMENTI DIVERSIFICAZIONE ATTIVITÀ NON AGRICOLE (ex 6.4)

SRD04 - INVESTIMENTI NON PRODUTTIVI FINALITÀ AMBIENTALI (ex 4.4)

SRD05 - FORESTAZIONE IMBOSCHIMENTO TERRENI AGRICOLI (ex 8.1 e 8.2)

SRD06 - PREVENZIONE E RIPRISTINO POTENZIALE PRODUTTIVO AGRICOLO (ex 5.1 e 5.2)

SRD07 - INFRASTRUTTURE PER AGRICOLTURA E SVILUPPO SOCIO ECONOMICO (ex 4.3)

SRD08 - INFRASTRUTTURE FINALITÀ AMBIENTALI (ex 4.3 )

SRD09 - INVESTIMENTI NON PRODUTTIVI AREE RURALI (non su CSR)

SRD10 - FORESTAZIONE IMBOSCHIMENTO TERRENI NON AGRICOLI (non su CSR)

SRD11 - INVESTIMENTI NON PRODUTTIVI FORESTALI (ex 8.5)

SRD12 - INVESTIMENTI PREVENZIONE E RIPRISTINO DANNI FORESTE (ex 8.3 e 8.4)

SRD13 - INVESTIMENTI TRASFORMAZIONE E COMMERCIALIZZAZIONE PRODOTTI (ex 4.2)

SRD14 - INVESTIMENTI PRODUTTIVI NON AGRICOLI IN AREE RURALI (non su CSR)

SRD15 - INVESTIMENTI PRODUTTIVI FORESTALI (ex 8.6)



## ALLEGATO C

Elenco degli  
interventi del PSP  
2023-2027 attivabili  
come **azioni**  
**ordinarie**

### **SRE – INSEDIAMENTO DI GIOVANI AGRICOLTORI E AVVIO DI NUOVE IMPRESE RURALI**

SRE04 - START UP NON AGRICOLE SRG (ex 6.2)

### **COOPERAZIONE**

SRG01 - SOSTEGNO GRUPPI OPERATIVI PEI AGRI (ex 16.1 e 16.2)

SRG02 - COSTITUZIONE ORGANIZZAZIONI PRODUTTORI (ex 9.1)

SRG03 - PARTECIPAZIONE REGIMI DI QUALITÀ (ex 3.1)

SRG07 - COOPERAZIONE PER LO SVILUPPO RURALE (da 16.3 a 16.9)

SRG08 - SOSTEGNO AZIONI PILOTA E COLLAUDO INNOVAZIONE (ex 16.2)

SRG09 - COOPERAZIONE PER AZIONI DI SUPPORTO INNOVAZIONE


SRG10 - PROMOZIONE DEI PRODOTTI DI QUALITÀ (ex 3.2)

### **SRH – SCAMBIO DI CONOSCENZE E DIFFUSIONE DI INFORMAZIONI**


SRH03 - FORMAZIONE IMPRENDITORI AGRICOLI ADDETTI IMPRESE (ex 1.1)

SRH04 - AZIONI DI INFORMAZIONE (ex 1.2)

SRH05 - AZIONI DIMOSTRATIVE SETTORE AGRICOLO FORESTALE TERRITORI RURALI (ex 1.3)



Le eventuali operazioni di sviluppo rurale a favore **dell'agricoltura**, devono contribuire alla vitalità delle zone rurali e contrastare fenomeni di spopolamento, povertà e degrado ambientale delle zone più bisognose **e non possono essere rivolte esclusivamente alla produttività e competitività delle imprese agricole**. Pertanto, gli interventi di natura agricola sostenuti in ambito LEADER saranno in ogni caso marginali e coerenti con le esigenze di sviluppo locale delle aree interessate



## Tipologie di operazioni ammissibili

Le **operazioni specifiche** sono progetti complessi proposti da gruppi di beneficiari locali, che possono svolgere un ruolo strategico nella promozione di servizi collettivi in tutti i settori economici e socioculturali del territorio di riferimento.

Sono beneficiari partenariati privati o pubblico-privati e gli stessi GAL

# Modalità di attivazione delle operazioni

Le **operazioni specifiche** previste dalle SSL possono essere attivate attraverso le seguenti modalità:

- avviso pubblico - anche a sportello - predisposto dal GAL;
- in convenzione: il GAL elabora un'idea progettuale e seleziona uno/più soggetti che la realizzano in convenzione;
- a gestione diretta: il GAL è esso stesso beneficiario di una operazione o progetto e, se necessario, può eventualmente selezionare fornitori di beni e servizi ritenuti strategici per la realizzazione del progetto stesso;
- modalità mista (a gestione diretta + bando): per alcune operazioni, è possibile prevedere la combinazione di una azione a gestione diretta e di una/più azioni attuate tramite la pubblicazione di un bando predisposto dal GAL.



# Progetti di cooperazione

Lo **scopo della cooperazione** è di favorire la costruzione di partenariati e la creazione di relazioni fra territori con cui condividere esperienze e buone prassi, apportando valore aggiunto alla strategia di sviluppo locale con la realizzazione congiunta di azioni concrete di sviluppo locale e di promozione dei territori rurali.

Sono finanziati nella SSL :

- a. i progetti di cooperazione all'interno di uno stesso Stato membro (**cooperazione interterritoriale**) o progetti di cooperazione tra territori di più Stati membri o con territori di paesi terzi (**cooperazione transnazionale**)
- b. il supporto tecnico preparatorio per progetti di cooperazione interterritoriale o transnazionale, a condizione che i gruppi di azione locale siano in grado di dimostrare che si apprestano a realizzare un progetto concreto.

Non sono ammissibili operazioni finalizzate esclusivamente allo scambio di esperienze e/o formazione.

## Non solo LEADER ...

Il Programma Regionale di Sviluppo 2021-2025 della **Regione Toscana** riconosce il **ruolo e le competenze dei GAL** nello sviluppo dei luoghi della **“Toscana diffusa”** che ricoprono i “territori montani” e le “aree interne”. **Il CSR promuove un raccordo del LEADER con FOSMIT e SNAI.**

**FOSMIT** (Fondo per lo sviluppo delle montagne italiane).

**SNAI** (Strategia nazionale aree interne).

Nel territorio di riferimento del Gal Appennino Aretino insiste **un’area interna interessata da una Strategia d’Area approvata**, per questo al GAL potrà essere affidato il compito di **gestire, in accordo con l’Autorità di Gestione FEASR** e secondo le modalità che saranno dettagliate nei documenti attuativi, la quota di risorse FEASR che la stessa Autorità di Gestione destinerà all’attuazione della Strategia d’area in questione.

## Scadenze

- **30/6/2027:** termine ultimo per la presentazione di modifiche delle SSL (escluso piani finanziari).
- **31/12/2028:** termine ultimo per la presentazione della domanda di pagamento a titolo di saldo da parte dei beneficiari diversi dal GAL
- **31/01/2029:** termine ultimo per la presentazione delle domande di pagamento a titolo di saldo finale da parte del GAL per il sotto intervento A
- **31/03/2029:** termine ultimo per la presentazione delle domande di pagamento a titolo di saldo finale da parte del GAL per il sotto intervento B
- **31/05/2029:** termine ultimo per la presentazione alla Regione Toscana, da parte del GAL, della relazione finale sull'attuazione del programma

# LA STRATEGIA DEL GAL APPENNINO ARETINO



INIZIAMO A COSTRUIRE ...

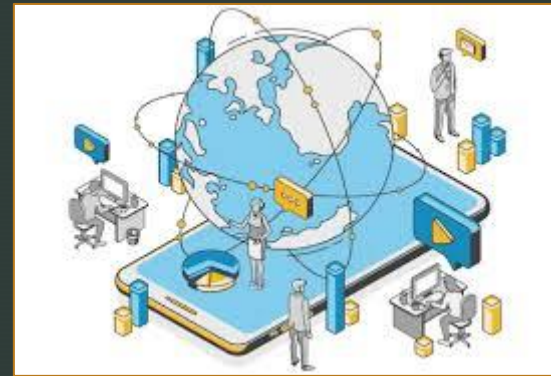


# LA STRATEGIA DEL GAL APPENNINO ARETINO

- **NO** PROGETTI SINGOLI
  - **NO** INTERVENTI AZIENDALI **RIVOLTI** esclusivamente alla produttività e competitività delle imprese agricole
- 
- **SI** PROGETTI COMPLESSI
  - **SI** PROGETTI CON PARTNARIATI PRIVATI O PUBBLICO-PRIVATI

# QUALI PROGETTI...specifici...

## AGGREGAZIONE DI IMPRESE ...



# QUALI PROGETTI...specifici...

## BIOECONOMIA , FONTI RINNOVABILI...



# QUALI PROGETTI...specifici...

## ECONOMIA CIRCOLARE E RIUTILIZZO DELLE RISORSE ...





# QUALI PROGETTI...specifici...

## CONSUMO E PRODUZIONI RESPONSABILI ...



# DOMANDE PER RIFLETTERE

- QUALI ESIGENZE PER L'ARTIGIANATO...
- QUALI ESIGENZE PER IL COMMERCIO...
- QUALI ESIGENZE PER L'AGRICOLTURA...
- QUALE ESIGENZA VORREMMO RISOLVERE
- CI SONO GRUPPI DI CITTADINI ATTIVI CON GRUPPI DI AZIENDE ...
- QUALI SERVIZI CREARE E/O IMPLEMENTARE CON UN PROCESSO PARTECIPATIVO

# OBIETTIVI SSL

(max 6 punti)

Tema	Azioni/ordinarie/ azioni specifiche attivate	Indicatore/i di risultato (OS8)	Indicatore/i di risultato (qualificante)	Spesa pubblica	Incidenza (%)
<b>Totale</b>					

# OBIETTIVI STRATEGICI 8

<i>Riferimento per e/o obiettivi interventi</i>	<i>Codice</i>	<i>Denominazione</i>	<i>Descrizione</i>	<i>LEADER</i>
<b>Obiettivo Strategico 8</b>	R.37	Crescita e occupazione nelle zone rurali	Nuovi posti di lavoro supportati con i progetti della PAC	posti di lavoro creati con l'attuazione della SSL
	R.39	Sviluppo dell'economia rurale	Numero di imprese rurali, comprese quelle della bioeconomia, sviluppate con il sostegno della PAC	N° dei beneficiari che producono un investimento tramite la SSL.
	R.40	<b>Transizione dell'economia rurale intelligente</b>	<b>Numero di strategie di villaggi intelligenti finanziate</b>	<b>N° progetti di cooperazione "smart-village" attuati tramite la SSL</b>
	R.41*	<b>Collegare l'Europa rurale</b>	<b>Quota della popolazione rurale che beneficia di un migliore accesso ai servizi e alle infrastrutture grazie al sostegno della PAC</b>	<b>operazioni della SSL che producono un servizio per le comunità rurali</b>
	R.42	<b>Promuovere l'inclusione sociale</b>	<b>Numero di persone coperte da progetti di inclusione sociale sovvenzionati</b>	